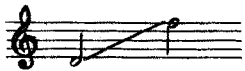


ПРОСТЫЕ СЛОВА



Слова NN [П. И. ЧАЙКОВСКОГО]
Tempo di Valse (Allegro)

Ноты с сайта - www.notarhiv.ru

Соч. 60. № 5

нар

p. *f.* *dim.*

simile

mf

Ты — звез — да на пол — ноч — ном не —

p

senza ped.

- бе, ты — ве — сен — ний цве — ток по — лей; ты — ру —

p *mf*

- бин иль ал-маз блестящий, ты - луч солнца, во тьме све-

f

tr

- тья - щий, ча - ров - ни - ца и ца - ри - ца кра - со - ты.

mf

dolce

Так по струнам бряца я лир - ным, тьмы

mf

p

пев - цов о те - бе по - ют. Сла - вы

f

mf

*ad. **

mf

нек_ гар то_ бой из_ ве - дан, мне ж дар

mf * * *simile*

Detailed description: This system contains the first line of the vocal melody and the beginning of the piano accompaniment. The vocal line starts with a treble clef and a key signature of one flat. The lyrics are 'нек_ гар то_ бой из_ ве - дан, мне ж дар'. The piano accompaniment is in a grand staff with treble and bass clefs, featuring a steady eighth-note bass line and a more active treble line. Dynamic markings include *mf* at the top right and *mf* with asterisks below the first two measures, followed by *simile* in the third measure.

p

пе_ сен от бо_ га не дан, я не про_

mp *cresc.*

Detailed description: This system continues the vocal melody and piano accompaniment. The vocal line has a *p* dynamic marking above it. The lyrics are 'пе_ сен от бо_ га не дан, я не про_'. The piano accompaniment features a *mp* dynamic marking and a *cresc.* (crescendo) marking over a rising melodic line in the right hand. The bass line remains consistent with the previous system.

p

_ сты_ е ска_ жу сло_ ва:

f

Detailed description: This system contains the third line of the vocal melody and piano accompaniment. The vocal line has a *p* dynamic marking above it. The lyrics are '_ сты_ е ска_ жу сло_ ва:'. The piano accompaniment features a *f* (forte) dynamic marking and includes a melodic line in the right hand that rises and then descends. The bass line continues with eighth notes.

dim. *p*

Detailed description: This system shows the final part of the piano accompaniment. It features a *dim.* (diminuendo) dynamic marking and a *p* (piano) dynamic marking. The right hand has a melodic line that concludes the piece, while the bass line provides harmonic support with chords and a few notes.

a piena voce

«Ты — мой друг, ты мо- я о- по- ра ты —

мне жизнь, ты мне все и вся... Ты мне

воз-дух и хлеб на- су- щный ты — двой- ник мой е- ди- но-

- су- щий, ты — от- ра- да и у- сла- да дней мо- их!...»

mf

dolce

mf

Пусть, по стру-нам бря-ца-я лир-ным,

p

f

тьмы пев-цов о те-бе по-ют... Сла-

p

mf

[rit. *]

- вы нек-тар то-бой из-ве-дан;

[rit. *] [rit. *] [rit. *] [simile]

мне ж дар пе-сен от бо-га не

дан, как су- мел, как су- мел,

p. *cresc.* *mf*

так и ска- зал!..

dim. *p*

f *dim.*

simile

mp